



Consignes de mise en service

**Indispensable pour réussir votre
installation DualSun !**

**A laisser impérativement sur le lieu
de l'installation.**

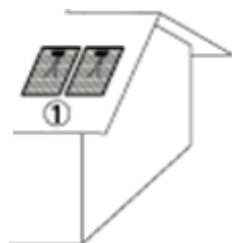
Mémo de mise en service



Ce mémo n'est qu'un résumé reprenant des points clés de la « Notice d'installation, d'utilisation et de maintenance », il ne s'y substitue en aucun cas. Pour toute information complémentaire, il convient de se référer à la Notice.

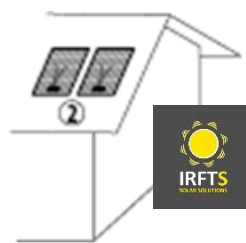
Précautions de montage

Boîte de jonction vers **le haut**



1 : DualSun en surimposé ou au sol

Boîte de jonction vers **le bas**



2 : DualSun + Easyroof L1



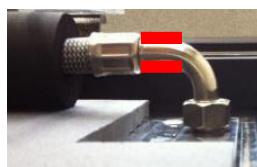
Pour le raccordement des panneaux entre eux, il faut **dans un premier temps retirer la bague blanche** du raccord femelle, les raccorder puis remettre la bague blanche.

Sonde de température sur le coude de sortie du dernier panneau

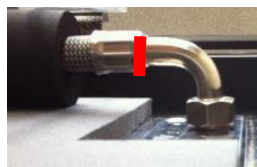
1) Ouvrir le collier de serrage en le desserrant au maximum



2) Placer la sonde sur la partie longue du coude



3) Tête de sonde en butée



4) Serrer le collier (vis contre le module). Bien vérifier la tenue.





Pression du vase d'expansion et du circuit

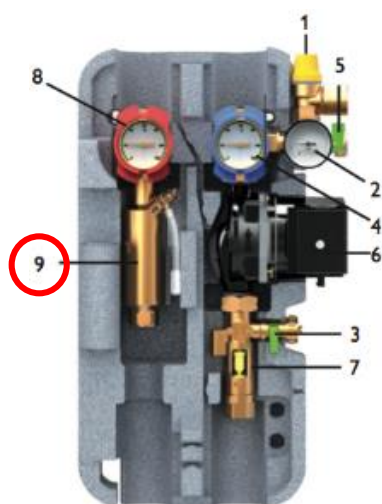
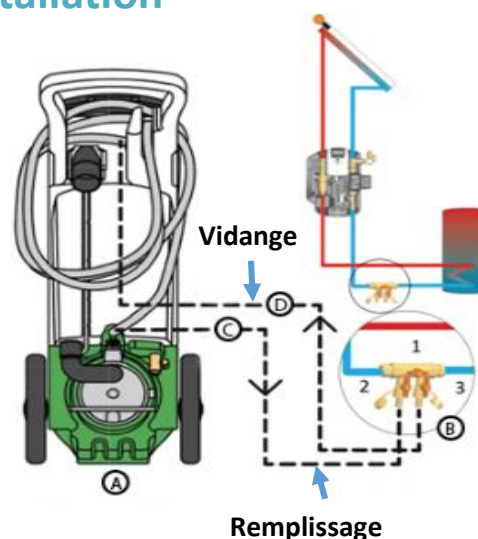


Une soupape de sécurité de 3 bars doit être installée

Hauteur entre les panneaux et le vase	Pression de gonflage du vase d'expansion (bar)	Pression de remplissage (bar)	Pression de fonctionnement (bar)
5 m	1,3	1,7	1,5
6 m	1,4	1,8	1,6
7 m	1,5	1,9	1,7
8 m	1,6	2	1,8
10 m	1,8	2,2	2
12 m	2	2,4	2,2

Etape 1 : Rinçage et remplissage de l'installation

-  Pour tout remplissage, utiliser de l'eau déminéralisée
-  Ne jamais dépasser la pression de remplissage indiquée dans le tableau précédent



Purge d'air

- Ouvrir les purgeurs d'air
- Appliquer des coups de bélier hydrauliques sans dépasser la pression de remplissage
- Régulièrement ouvrir le **séparateur d'air intégré (9)** à la station solaire pour purger les bulles d'air.

Débits minimum à respecter pour le remplissage

Nombre de panneaux	0 – 8 panneaux	9 – 14 panneaux	15 – 22 panneaux
Diamètre des conduites	DN 16	DN 20	DN 25
Débit minimum	200 l/h	400 l/h	600 l/h

Etape 2 : Mise en service

1. Mettre à la pression de fonctionnement (*tableau p.1*)
2. Allumer la pompe de circulation de la station solaire à 100%
3. Ajuster le débit en réglant la vitesse de la pompe :

Nombre de panneaux	2	4	6	8	10
Débit en l/h	70 l/h	140 l/h	200 l/h	260 l/h	330 l/h
Débit en l/min	1,16 l/min	2,3 l/min	3,3 l/min	4,3 l/min	5,5 l/min

Etape 3 : Réglage de la régulation solaire

$$4 \leq \Delta T_{ON} \leq 6$$

$$1 \leq \Delta T_{OFF} \leq 2$$

Vitesse minimale de la pompe = 70%

Procès-verbal de mise en service



Lors de la mise en service, l'Installateur doit remplir ce document et le remettre impérativement au Client Utilisateur. Ce document est indispensable pour activer les garanties commerciales des panneaux DualSun.

Le Client Utilisateur doit impérativement conserver ce document et en transmettre un exemplaire dument complété et signé par l'Installateur à DualSun dès la mise en service des panneaux :

- par mail à : garanties@dualsun.fr
- Ou par courrier à : DualSun - Service Garanties – 38, rue Frédéric Joliot Curie - 13451 Marseille Cedex 20

Nom Prénom du propriétaire de l'installation		
Adresse mail et/ou téléphone		
Adresse de l'installation		
Nombre de panneaux DualSun		
Numéros de série panneaux DualSun		
Nombre de panneaux photovoltaïques simples		
Système de pose utilisé (Ex : Easyroof modèle L1)		
Nombre de strings photovoltaïques		
Nombre de strings thermiques		
Hauteur de l'installation (en m)		
Pression de gonflage du vase d'expansion P_0 (en bar)		
Pression au niveau de la station solaire (en bar)		
Débit du circuit thermique (en l/h)		
Pourcentage de glycol		
Volume de fluide dans le circuit thermique (en L)		
Tarage de la soupape de sécurité (en bar)		
Régulation solaire : ΔT_{ON} (en °C)		
Régulation solaire : ΔT_{OFF} (en °C)		
Date de mise en service	Installateur (société et nom de l'intervenant)	Signature ou Tampon

HOTLINE PRO : 04 13 41 53 74

pro@dualsun.fr
www.pro.dualsun.fr

HOTLINE PARTICULIER : 04 13 41 53 72

contact@dualsun.fr
www.dualsun.fr