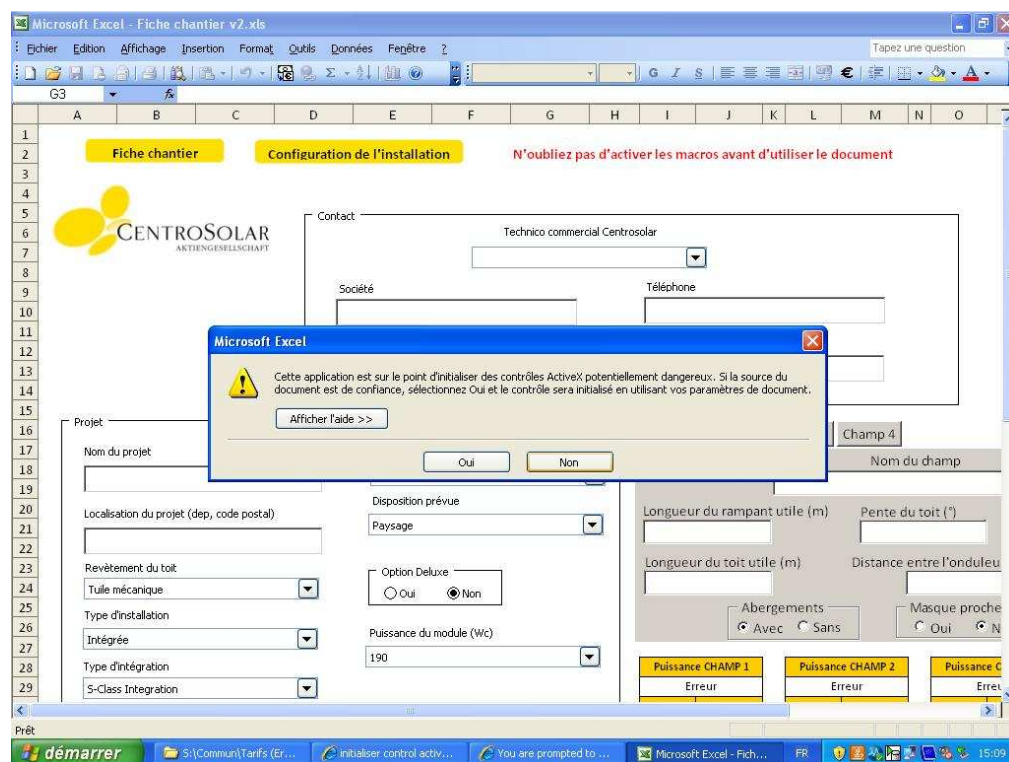


## Utilisation de la fiche chantier pour les utilisateurs de Microsoft Excel 2003

Cette procédure a pour but d'assister les utilisateurs de la fiche chantier Centrosolar de manière à ce que ce document puisse être complété par tous quelque soit la version de Microsoft Excel utilisée.

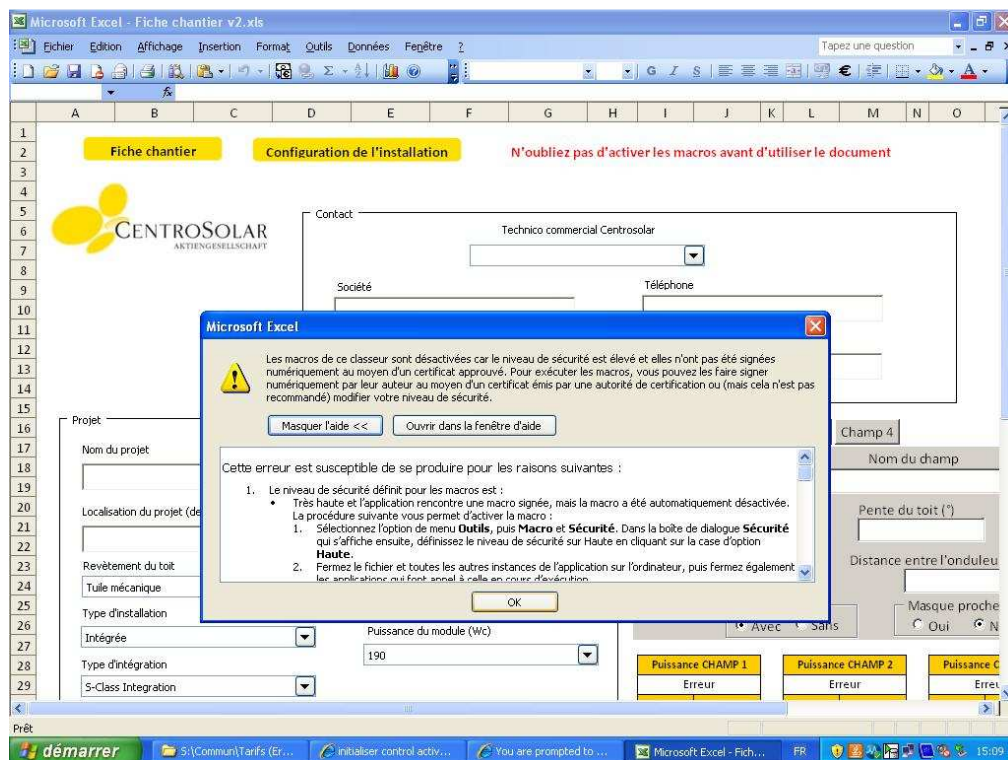
Lors de la première ouverture de la fiche chantier sous Microsoft Excel 2003, certaines parties ne sont pas accessibles. Afin de rendre l'intégralité du document utilisable il faut suivre la procédure suivante.

Après la première ouverture du fichier, le message suivant apparaît :

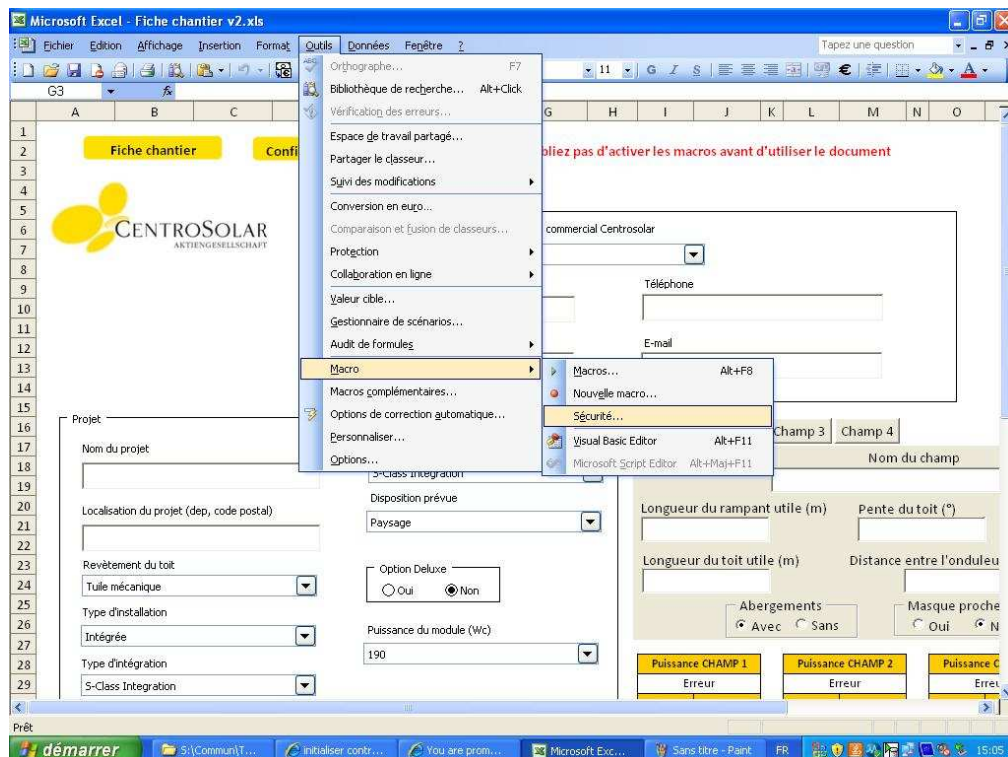


## Document technique

Cliquez dans un premier temps sur « Non ». A l'apparition de la fenêtre suivante validez par « Ok » :



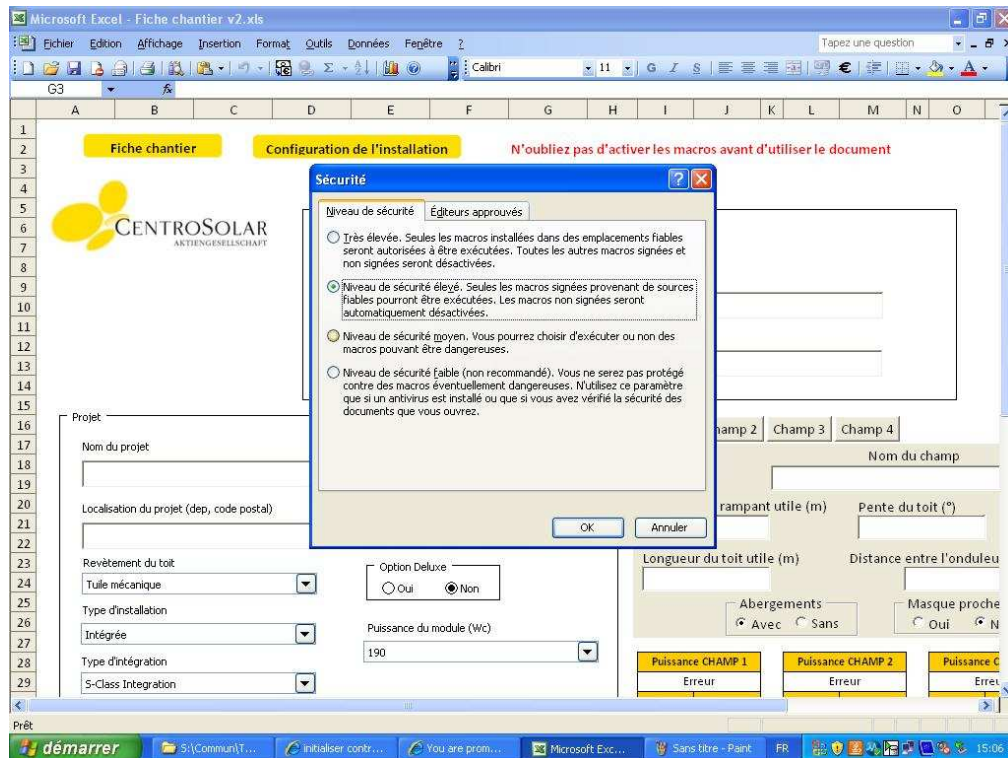
Puis, dans la barre d'outils sélectionnez : Outil -> Macro -> Sécurité comme indiqué ci-dessous :



## Document technique

Une fenêtre apparaît demandant le niveau de sécurité que vous souhaitez appliquer à ce fichier. Sélectionnez le niveau moyen comme suit :

(« Niveau de sécurité moyen. Vous pourrez choisir d'exécuter ou non des macros pouvant être dangereuses. »)

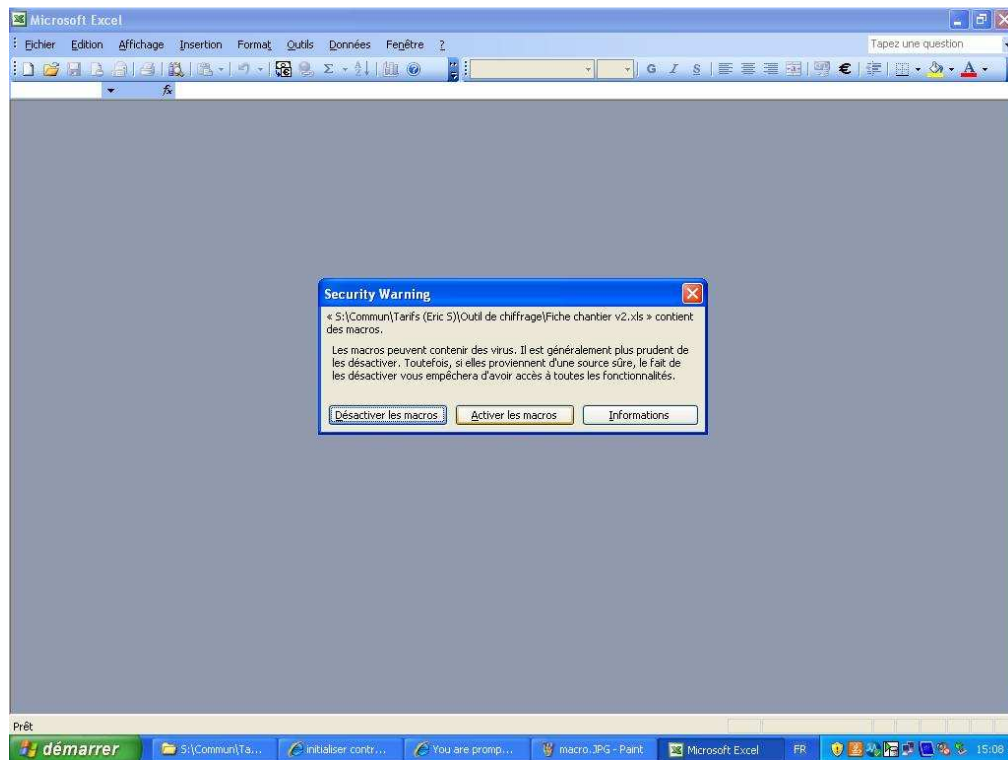


Validez en cliquant sur le bouton « Ok ».

Une fois ces étapes réalisées, fermez le fichier sans l'enregistrer.

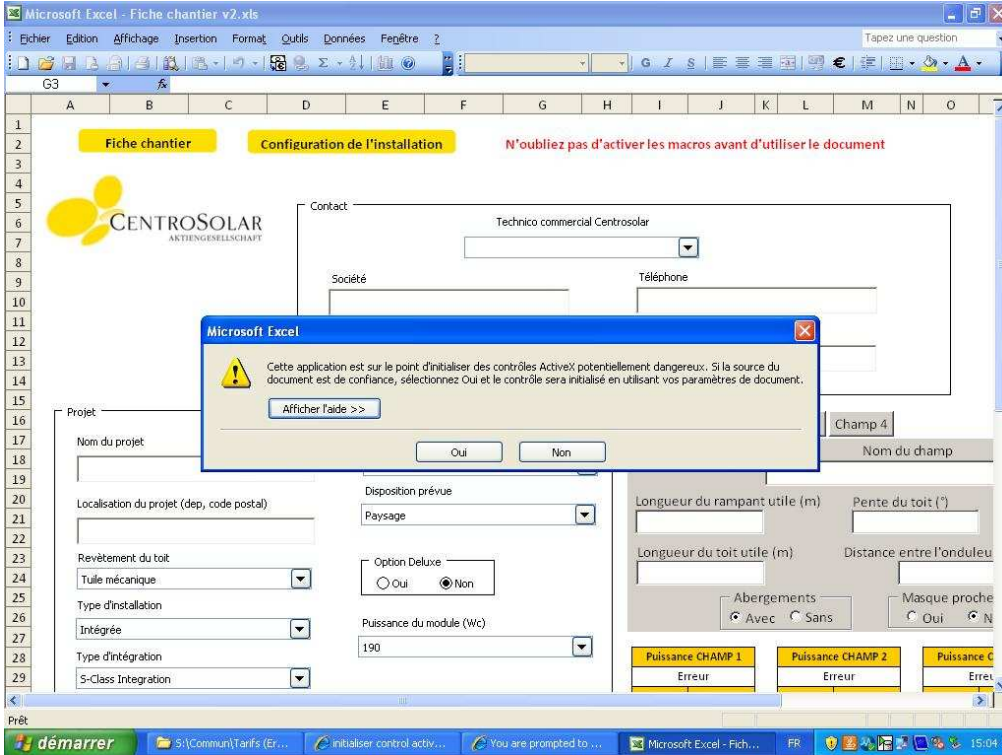
## Document technique

Ouvrez à nouveau le fichier. Un nouveau message apparaît vous demandant d'autoriser ou non les macros. Sélectionnez « Activer les macros » :



Une fois les macros activées, le message d'autorisation des contrôles ActiveX apparaît de nouveau. Validez cette fois-ci en cliquant sur « Oui ». La fiche chantier est maintenant utilisable.

## Document technique



The screenshot displays a Microsoft Excel spreadsheet titled "Fiche chantier v2.xls". The spreadsheet contains a configuration form for a solar installation project. The form is organized into several sections:

- Contact:** Includes a dropdown menu for "Technico commercial Centrosolar", a "Société" field, and a "Téléphone" field.
- Projet:** Includes a "Nom du projet" field.
- Localisation du projet (dep, code postal):** Includes a text input field.
- Disposition prévue:** Includes a dropdown menu set to "Paysage".
- Option Deluxe:** Includes radio buttons for "Oui" and "Non", with "Non" selected.
- Puissance du module (Wc):** Includes a dropdown menu set to "190".
- Revêtement du toit:** Includes a dropdown menu set to "Tuile mécanique".
- Type d'installation:** Includes a dropdown menu set to "Intégrée".
- Type d'intégration:** Includes a dropdown menu set to "S-Class Integration".
- Longueur du rampant utile (m):** Includes a text input field.
- Pente du toit (°):** Includes a text input field.
- Longueur du toit utile (m):** Includes a text input field.
- Distance entre l'onduleur:** Includes a text input field.
- Abergements:** Includes radio buttons for "Avec" and "Sans", with "Avec" selected.
- Masque proche:** Includes radio buttons for "Oui" and "Non", with "Non" selected.
- Puissance CHAMP 1, 2, 3:** Includes buttons for "Erreur" and "Erreur".

A warning dialog box titled "Microsoft Excel" is overlaid on the form. The dialog box contains the following text:

Cette application est sur le point d'initialiser des contrôles ActiveX potentiellement dangereux. Si la source du document est de confiance, sélectionnez Oui et le contrôle sera initialisé en utilisant vos paramètres de document.

The dialog box has two buttons: "Afficher l'aide >>" and "Non".