

Données de projet Solar-Log™

- **Base de données :** permet l'enregistrement de toutes les données utiles de l'installation, telles que les données de mise en service, du site d'installation, du propriétaire, des onduleurs et modules, de puissance, etc.
- **Les données de projet :** servent de base à d'autres fonctions, telles que la fonction d'inventaire Solar-Log™ Info. Nous intégrerons volontiers vos idées et suggestions dans la conception de nos modules.

Options d'affichage

- **Design :** agencement et contenu du modèle selon votre installation client
- **Agencement :** représentation graphique ou tabulaire des données
- **Vitesse :** recherche et visualisation des données d'installation
- **Rapports :** préparation de rapports d'installation



Formation d'utilisation du portail

Cette formation vous permet de mieux exploiter le portail Internet. Elle comprend la configuration de la page du portail, l'installation du système et son utilisation. Un formateur compétent vous introduira au monde de notre portail Internet, dans nos locaux ou sur site.

- Profitez de notre service
- Installation complète / page d'accès
- Modèle de l'installateur configurable selon les besoins
- Gestion individuelle du domaine pour l'installateur
- Enregistrement et configuration d'une installation photovoltaïque (opérateur)



Services offerts pour le Solar-Log™ Portal

- Formations sur site ou dans nos locaux
- Frais de portail en fonction de la puissance kWp de l'installation
- Frais de service optionnels
- Frais de domaine optionnels

Toutes les informations sont sujettes à modification. Sous réserve de changements.

Sundays Data Systems
71 rue de General de Gaulle
68440 Dietwiller - France
Tel: +33 389 281 621
sundays@solar-log.com
www.solarlog-portal.fr

Solare Datensysteme GmbH
Butzensteigleweg 16/3
72348 Rosenfeld - Germany
info@solar-log.com
www.solar-log.com
www.solarlog-portal.com



Solar-Log™ Portal

Notre portail Solar-Log™ a été conçu spécialement pour les installateurs et distributeurs. Le nouveau portail www.solarlog-portal.com est une plateforme de supervision et de gestion pour toutes les installations photovoltaïques.



Profitez dès aujourd'hui des avantages du nouveau Solar-Log™ Portal :

- Gestion commode des utilisateurs à partir du PC
- Gestion centralisée et affichage de tous les équipements installés
- Gain de temps et réduction des coûts grâce à la surveillance préventive
- Détection rapide et facile des dysfonctionnements
- Temps de réaction courts, préparation opérationnelle maximale, pertes de revenus réduites
- Meilleure fidélisation des clients
- Assistance pour la facturation au propriétaire de l'installation
- Source potentielle de revenus additionnels grâce aux contrats de maintenance
- Présentation des installations gérées comme référence pour les nouveaux clients
- Calcul des pertes encourues pour les demandes d'indemnité auprès des assureurs

Caractéristiques principales :

- **Configuration :** configuration à distance de tous les Solar-Log™ via l'interface Web
- **Analyse :** comparaison des installations et affichage des dysfonctionnements de toutes les installations d'un seul coup d'oeil
- **Affichage :** vue d'ensemble et visualisation des installations
- **Modèles :** conception de page configurable individuellement pour chaque entreprise
- **Alarmes :** notifications par e-mail ou SMS
- **Langues :** allemand, anglais, espagnol, français, italien, néerlandais



Commande simplifiée

- **Connexion de surveillance** : sur toutes les installations photovoltaïques équipées d'un Solar-Log™
- **Logiciel** : aucun logiciel ne doit être installé
- **Systèmes d'exploitation** : compatible avec Windows, Linux et Mac

Diagnóstico rápido

- **Enregistrement** : état de l'onduleur et dysfonctionnements survenus
- **Analyse de panne** : identification des situations de sous-puissance ou des dysfonctionnements de distribution de l'opérateur du réseau
- **Dégradation du module** : calcul automatique par année

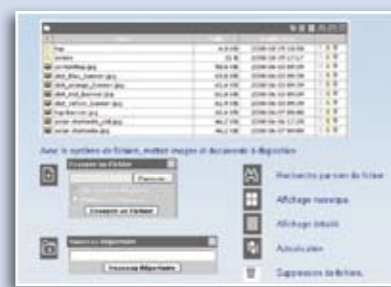
Alarme programmable

- **Type** : librement configurable, avertissement, panne, antivol
- **Envoi** : par e-mail ou SMS

Fenêtre de saisie onduleur



Gestion des données graphiques



manipulation simple grâce à formulaires préconfigurés

Tableaux à témoins lumineux

Temps	Type	Signal	OnL
28.05.2008 22:10:02	Connexion	Aucune donnée de l'onduleur: 1 WR Type: NT 850V WR Adr: 1 Vérifiez votre installation	NT 850V 1
28.05.2008 22:10:02	Connexion	Aucune donnée de l'onduleur: 1 WR Type: NT 850V WR Adr: 1 Vérifiez votre installation	NT 850V 1
27.05.2008 22:10:02	Connexion	Aucune donnée de l'onduleur: 1 WR Type: NT 850V WR Adr: 1 Vérifiez votre installation	NT 850V 1
26.05.2008 22:10:02	Connexion	Aucune donnée de l'onduleur: 1 WR Type: NT 850V WR Adr: 1 Vérifiez votre installation	NT 850V 1
19.05.2008 22:10:02	Connexion	Aucune donnée de l'onduleur: 1 WR Type: NT 850V WR Adr: 1	NT 850V 1

Erreurs ou défaillances peuvent être analysées et éliminées dans les plus brefs délais

Représentation graphique

- **Affichage** : options permettant l'analyse des valeurs sous forme graphique ou de tableau, la représentation en vue journalière, mensuelle, annuelle ou générale (pour toutes les années), l'affichage de la consigne annuelle de rendement, ainsi que d'un graphique de rendement et de la tension de sortie dans la vue journalière

Exemples de vues



Surveillance intégrale des installations

- **Surveillance des pannes** : surveillance de chaque onduleur individuel
- **Suivi des rendements** : suivi individuel des strings et des onduleurs.
- **État d'onduleur** : évaluation de l'état et des notifications de panne de tous les onduleurs
- **Analyse** : notification journalière des rendements, calcul des quantités de CO₂ non émises
- **Envoi des notifications** : au choix par courriels ou SMS

Onduleurs subventionnés

SMA	Mitsubishi	Sunways	Solutronic
Diehl AKO	KACO	Refu	Fronius
Sunville/Phoenixtec	Danfoss	Sputnik/SolarMax	Mastervolt
Kostal	Schüco	Power-One	
- et bien d'autres			

Programmation et environnement

- **Acquisition des données** : programmation ouverte
- **Serveur** : système d'exploitation principal Debian
- **Langage de programmation** : PHP version 5
- **Base de données** : MySQL version 5
- **Clients** : Firefox versions 2 et supérieures, Internet Explorer versions 6 et supérieures
- **Hébergement** : par Solare Datensysteme GmbH
- **Clients** : nombre illimité d'installations de clients

Sécurité des données

- **Backup de la BDD** : base de données dédoublée avec sauvegarde par l'hébergeur
- **Normes** : répond aux standards de sécurité actuels